



ALCALDÍA MAYOR
DE BOGOTÁ D.C.
SECRETARÍA DE EDUCACIÓN

COLEGIO FERNANDO GONZALEZ

responsable y asertiva



ALCALDÍA MAYOR
DE BOGOTÁ D.C.

BOGOTÁ
MEJOR PARA TODOS

SECRETARÍA DE EDUCACIÓN

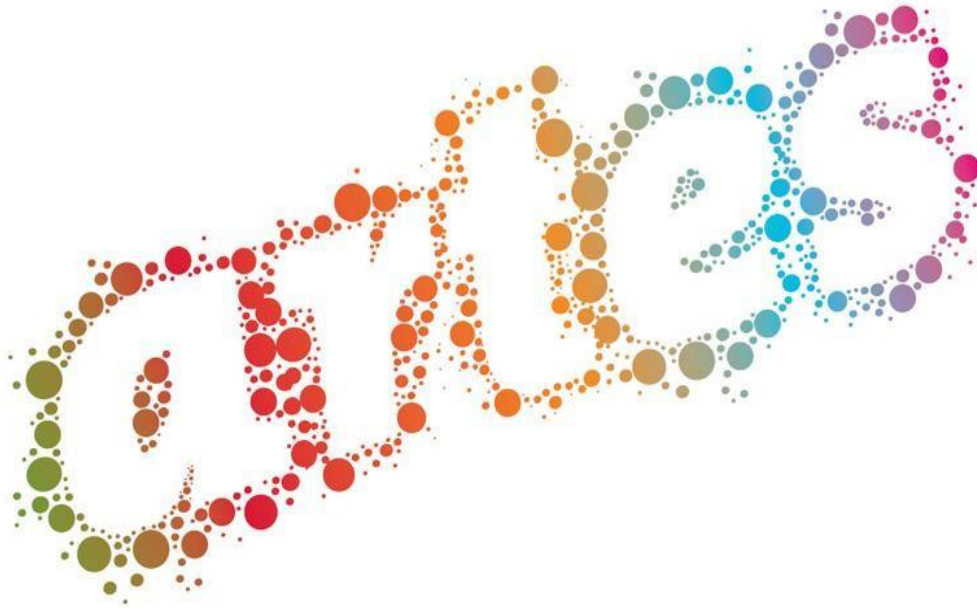
Plan de estudios – Área de Arte y Movimiento

OCHOA IED

"Gonzalistas con actitud crítica,



ARTES



MALLA CURRICULAR DE ARTES DOCENTES German Rozo , Constanza Acosta.

Malla curricular primaria

FORMATO MALLA CURRICULAR ÁREA DE ARTE Y MOVIMIENTO

ÁREA: ARTE Y MOVIMIENTO

ASIGNATURA: ARTE

GRADO: 1.

PERIODO:

1.

META ANUAL	Expresar sentimientos, a partir de la apropiación de las técnicas y conceptos artísticos
LOGROS	<ol style="list-style-type: none">1. SENSIBILIDAD: Indagar y utilizar estímulos, sensaciones, emociones, sentimientos, como recursos que contribuyen a, configurar la expresión artística.2. APRECIACIÓN ESTÉTICA: Analizar, comprender y apreciar los conceptos de punto línea y tono, en la construcción de historietas e ilustraciones.3. COMUNICACIÓN: Diseñar y generar distintas estrategias en el uso en el lenguaje propio del comic.



ALCALDÍA MAYOR
DE BOGOTÁ D.C.

SECRETARÍA DE EDUCACIÓN



ALCALDÍA MAYOR
DE BOGOTÁ D.C.

BOGOTÁ
MEJOR PARA TODOS

SECRETARÍA DE EDUCACIÓN

COMPETENCIA (ICFES)		
COMPONENTES (ICFES)	NIVEL DE COMPETENCIA	DESEMPEÑOS
	INTERPRETATIVO	Realiza puntos y trazos. Realiza una composición a partir de la línea como elemento gráfico. Identifica las diferentes clases de puntos y líneas.
	ARGUMENTATIVO	Manifiesta sus ideas y sentimientos a partir de la plástica, Propone diferentes combinaciones de colores buscando satisfacer su propia expresión, Imprime un toque personal a los trabajos realizados.
	PROPOSITIVO	Crea sus propias composiciones, a partir de la utilización de las figuras geométricas realizando ejercicios de manera constante que le permiten ver la posible aplicación de lo aprendido y propone nuevas herramientas que le permiten expresar sus ideas de otra forma.
	SOCIOAFECTIVO	La mayor parte de las actividades que se desarrollan en el colegio requieren de comprender que se actúa con muchas otras personas que requieren que se les valore y se les oriente positivamente para que puedan alcanzar sus ideales día a día.

ÁREA: Arte y movimiento

ASIGNATURA: artes plásticas

PERIODO:

GRADO: 1

SEGUNDO

META ANUAL	Expresar conocimientos por medio de la expresión y la creación
-------------------	--



ALCALDÍA MAYOR
DE BOGOTÁ D.C.

SECRETARÍA DE EDUCACIÓN



ALCALDÍA MAYOR
DE BOGOTÁ D.C.



SECRETARÍA DE EDUCACIÓN

LOGROS	<ol style="list-style-type: none"> 1. SENSIBILIDAD: Indagar y utilizar estímulos, sensaciones, emociones, sentimientos, como recursos que contribuyen a, configurar la expresión artística. 2. APRECIACIÓN ESTÉTICA: Analizar, comprender y apreciar los conceptos de punto línea y tono, en la construcción de historietas e ilustraciones. 3. COMUNICACIÓN: Diseñar y generar distintas estrategias en el uso en el lenguaje propio del comic. 	
COMPETENCIA (ICFES)		
COMPONENTES (ICFES)	NIVEL DE COMPETENCIA	DESEMPEÑOS
	INTERPRETATIVO	Identifica y dibuja objetos a partir de las figuras geométricas. Realiza gráficos a partir de las figuras geométricas básicas. Identifica figuras geométricas a partir de la observación de imágenes. Recorta, arma y pega las piezas para crear figuras geométricas.
	ARGUMENTATIVO	Analiza que las actividades artísticas lo orientan a tener un mejor desempeño en las otras materias pues en ellas puede utilizar técnicas que dan una mejor presentación a los trabajos.
	PROPOSITIVO	Crea sus propias composiciones, a partir de la utilización de las conceptos vistos en clase realizando ejercicios de manera constante que le permites la apropiación del tema
	SOCIOAFECTIVO	La mayor parte de las actividades que se desarrollan en el colegio requieren de comprender que se actúa con muchas otras personas que requieren que se les valore y se les oriente positivamente para que puedan alcanzar sus ideales día a día.



ALCALDÍA MAYOR
DE BOGOTÁ D.C.
SECRETARÍA DE EDUCACIÓN



ALCALDÍA MAYOR
DE BOGOTÁ D.C.
SECRETARÍA DE EDUCACIÓN



SECRETARÍA DE EDUCACIÓN

ÁREA: Arte y movimiento ASIGNATURA: artes plásticas GRADO: 1 PERIODO:
TERCERO

META ANUAL	Expresar sentimientos, a partir de la apropiación de las técnicas y conceptos artísticos	
LOGROS	<ol style="list-style-type: none"> SENSIBILIDAD: Indagar y utilizar estímulos, sensaciones, emociones, sentimientos, como recursos que contribuyen a, configurar la expresión artística. APRECIACIÓN ESTÉTICA: Analizar, comprender y apreciar los conceptos de punto línea y tono, en la construcción de historietas e ilustraciones. COMUNICACIÓN: Diseñar y generar distintas estrategias en el uso en el lenguaje propio del comic. 	
COMPETENCIA (ICFES)		
COMPONENTES (ICFES)	NIVEL DE COMPETENCIA	DESEMPEÑOS
	INTERPRETATIVO	Reconoce y Clasifica los objetos según los conceptos largo y corto, alto y bajo. Identifica y relaciona las texturas de los objetos.
	ARGUMENTATIVO	Manifiesta sus ideas y sentimientos a partir de la plástica, Propone diferentes combinaciones de colores buscando satisfacer su propia expresión, Imprime un toque personal a los trabajos realizados.
	PROPOSITIVO	Crea sus propias composiciones, a partir de la utilización de las conceptos vistos en clase realizando ejercicios de manera constante que le permites la apropiación del tema
	SOCIOAFECTIVO	En la educación se debe aplicar los cuatro pilares partiendo de aprender a vivir juntos y luego si a aprender a ser aprender a conocer y aprender a hacer.

ÁREA: Arte y movimiento ASIGNATURA: artes plásticas GRADO: 1
PERIODO: CUARTO

META ANUAL	Propiciar espacios para la comprensión reflexión y producción de líneas como posibilidad para la creación de composiciones artísticas.	
LOGROS	<ol style="list-style-type: none"> SENSIBILIDAD: Indagar y utilizar estímulos, sensaciones, emociones, sentimientos, como recursos que contribuyen a, configurar la expresión artística. APRECIACIÓN ESTÉTICA: Analizar, comprender y apreciar los conceptos de punto línea y tono, en la construcción de historietas e ilustraciones. COMUNICACIÓN: Diseñar y generar distintas estrategias en el uso en el lenguaje propio del comic. 	
COMPETENCIA (ICFES)		
COMPONENTES (ICFES)	NIVEL DE COMPETENCIA	DESEMPEÑOS
	INTERPRETATIVO	Identifica y colorea diferentes elementos de color azul, amarillo y rojo. Descubre palabras y las colorea según indicaciones, crea un dibujo a partir de cuadros de colores. Descubre los colores secundarios mediante la mezcla de los primarios.
	ARGUMENTATIVO	Manifiesta sus ideas y sentimientos a partir de la plástica.
	PROPOSITIVO	Crea sus propias composiciones, a partir de la utilización de los conceptos vistos en clase realizando ejercicios de manera constante que le permites la apropiación del tema.



ALCALDÍA MAYOR
DE BOGOTÁ D.C.

SECRETARÍA DE EDUCACIÓN



ALCALDÍA MAYOR
DE BOGOTÁ D.C.

BOGOTÁ
MEJOR PARA TODOS

SECRETARÍA DE EDUCACIÓN

SOCIOAFECTIVO

En la educación se debe aplicar los cuatro pilares partiendo de aprender a vivir juntos y luego si a aprender a ser aprender a conocer y aprender a hacer.

ÁREA: Arte y movimiento ASIGNATURA: Artes
plásticas

GRADO: 2

PERIODO:

PRIMERO

META ANUAL	Comprender técnicas artísticas y aplicarlas de manera práctica .	
LOGROS	<ol style="list-style-type: none"> SENSIBILIDAD: Indagar y utilizar estímulos, sensaciones, emociones, sentimientos, como recursos que contribuyen a, configurar la expresión artística. APRECIACIÓN ESTÉTICA: Analizar, comprender y apreciar los conceptos de punto línea y tono, en la construcción de historietas e ilustraciones. COMUNICACIÓN: Diseñar y generar distintas estrategias en el uso en el lenguaje propio del comic. 	
COMPETENCIA (ICFES)		
COMPONENTES		
(ICFES)	NIVEL DE COMPETENCIA	DESEMPEÑOS
	INTERPRETATIVO	<p>Emplea el punto y la línea para realizar trazos de aprestamiento. Utiliza el punto y la línea como elementos gráficos. Crea texturas a partir del punto y de la línea.</p>



ALCALDÍA MAYOR
DE BOGOTÁ D.C.

SECRETARÍA DE EDUCACIÓN



ALCALDÍA MAYOR
DE BOGOTÁ D.C.



MEJOR PARA TODOS

SECRETARÍA DE EDUCACIÓN

ARGUMENTATIVO	Analiza que las actividades artísticas lo orientan a tener un mejor desempeño en las otras materias pues en ellas puede utilizar técnicas que dan una mejor presentación a los trabajos.
PROPOSITIVO	Crea composiciones gráficas aplicando los conceptos aprendidos en clase, brindándole su propio estilo.
SOCIOAFECTIVO	Trabaja responsablemente en clase aprovechando adecuadamente el tiempo.

ÁREA: Arte y movimiento

ASIGNATURA: Artes plásticas

PERIODO:

GRADO: 2

SEGUNDO

META ANUAL	Expresar sentimientos, a partir de la apropiación de las técnicas y conceptos artísticos	
LOGROS	<ol style="list-style-type: none"> SENSIBILIDAD: Indagar y utilizar estímulos, sensaciones, emociones, sentimientos, como recursos que contribuyen a, configurar la expresión artística. APRECIACIÓN ESTÉTICA: Analizar, comprender y apreciar los conceptos de punto línea y tono, en la construcción de historietas e ilustraciones. COMUNICACIÓN: Diseñar y generar distintas estrategias en el uso en el lenguaje propio del comic. 	
COMPETENCIA (ICFES)		
COMPONENTES (ICFES)	NIVEL DE COMPETENCIA	DESEMPEÑOS



ALCALDÍA MAYOR
DE BOGOTÁ D.C.

SECRETARÍA DE EDUCACIÓN



ALCALDÍA MAYOR
DE BOGOTÁ D.C.



SECRETARÍA DE EDUCACIÓN

	INTERPRETATIVO	Dibuja e identifica figuras geométricas básicas. Delimita el contorno de las figuras geométricas y propone nuevas figuras. Recorta y arma figuras geométricas. Realiza composiciones a partir de figuras geométricas.
	ARGUMENTATIVO	Está en la capacidad de identificar y reconocer las figuras geométricas básicas creando composiciones a partir de ellas.
	PROPOSITIVO	Crea composiciones gráficas aplicando los conceptos aprendidos en clase, brindándole su propio estilo.
	SOCIOAFECTIVO	La mayor parte de las actividades que se desarrollan en el colegio requieren de comprender que se actúa con muchas otras personas que requieren que se les valore y se les oriente positivamente para que puedan alcanzar sus ideales día a día.

ÁREA: Arte y movimiento ASIGNATURA: Artes plásticas PERIODO: TERCERO
GRADO: 2

META ANUAL	Propiciar espacios para la comprensión reflexión y producción de líneas como posibilidad para la creación de composiciones artísticas.
LOGROS	<ol style="list-style-type: none"> 1. SENSIBILIDAD: Indagar y utilizar estímulos, sensaciones, emociones, sentimientos, como recursos que contribuyen a, configurar la expresión artística. 2. APRECIACIÓN ESTÉTICA: Analizar, comprender y apreciar los conceptos de punto línea y tono, en la construcción de historietas e ilustraciones. 3. COMUNICACIÓN: Diseñar y generar distintas estrategias en el uso en el lenguaje propio del comic.



ALCALDÍA MAYOR
DE BOGOTÁ D.C.

SECRETARÍA DE EDUCACIÓN



ALCALDÍA MAYOR
DE BOGOTÁ D.C.



SECRETARÍA DE EDUCACIÓN

COMPETENCIA (ICFES)		
COMPONENTES (ICFES)	NIVEL DE COMPETENCIA	DESEMPEÑOS
	INTERPRETATIVO	Se orienta y ubica diversos elementos para realizar una composición en un plano gráfico.
	ARGUMENTATIVO	Está en la capacidad de explicar por qué y cuándo un elemento se ubica arriba, abajo, centro, izquierda, derecha, lejos y cerca, dentro de un plano gráfico
	PROPOSITIVO	Crea composiciones gráficas aplicando los conceptos aprendidos en clase, brindándole su propio estilo.
	SOCIOAFECTIVO	Trabaja responsablemente en clase aprovechando adecuadamente el tiempo.

ÁREA: Arte y movimiento ASIGNATURA: Artes plásticas GRADO: 2 PERIODO: CUARTO

META ANUAL	Expresar conocimientos por medio de la expresión y la creación.
LOGROS	<ol style="list-style-type: none"> 1. SENSIBILIDAD: Indagar y utilizar estímulos, sensaciones, emociones, sentimientos, como recursos que contribuyen a, configurar la expresión artística. 2. APRECIACIÓN ESTÉTICA: Analizar, comprender y apreciar los conceptos de punto línea y tono, en la construcción de historietas e ilustraciones. 3. COMUNICACIÓN: Diseñar y generar distintas estrategias en el uso en el lenguaje propio del comic.



ALCALDÍA MAYOR
DE BOGOTÁ D.C.

SECRETARÍA DE EDUCACIÓN



ALCALDÍA MAYOR
DE BOGOTÁ D.C.

BOGOTÁ
MEJOR PARA TODOS

SECRETARÍA DE EDUCACIÓN

COMPETENCIA (ICFES)		
COMPONENTES (ICFES)	NIVEL DE COMPETENCIA	DESEMPEÑOS
	INTERPRETATIVO	Emplea los colores primarios y secundarios. Aplica los conceptos aprendidos para colorear el gráfico.
	ARGUMENTATIVO	Está en la capacidad de identificar, reconocer y aplicar los colores primarios y secundarios
	PROPOSITIVO	Crea composiciones gráficas aplicando los conceptos aprendidos en clase, brindándole su propio estilo.
	SOCIOAFECTIVO	Trabaja responsablemente en clase aprovechando adecuadamente el tiempo.

ÁREA: Arte y movimiento **ASIGNATURA:** Artes plásticas **GRADO:** 3° **PERIODO:**
PRIMERO

META ANUAL	Propiciar espacios para la comprensión reflexión y producción de líneas como posibilidad para la creación de composiciones artísticas.
-------------------	--



ALCALDÍA MAYOR
DE BOGOTÁ D.C.

SECRETARÍA DE EDUCACIÓN



ALCALDÍA MAYOR
DE BOGOTÁ D.C.



BOGOTÁ
MEJOR PARA TODOS

SECRETARÍA DE EDUCACIÓN

LOGROS	<p>1. SENSIBILIDAD: Indagar y utilizar estímulos, sensaciones, emociones, sentimientos, como recursos que contribuyen a, configurar la expresión artística.</p> <p>2. APRECIACIÓN ESTÉTICA: Analizar, comprender y apreciar los conceptos de punto línea y tono, en la construcción de historietas e ilustraciones.</p> <p>3. COMUNICACIÓN: Diseñar y generar distintas estrategias en el uso en el lenguaje propio del comic.</p>	
COMPETENCIA (ICFES)		
COMPONENTES (ICFES)	NIVEL DE COMPETENCIA	DESEMPEÑOS
	INTERPRETATIVO	Forma trazos a partir del punto y de la línea, creando diferentes piezas gráficas Crea relieves con base en puntos y líneas.
	ARGUMENTATIVO	Analiza que las actividades artísticas lo orientan a tener un mejor desempeño en las otras materias pues en ellas puede utilizar técnicas que dan una mejor presentación a los trabajos.
	PROPOSITIVO	Crea sus propias composiciones, a partir de la utilización de puntos y líneas realizando ejercicios de manera constante que le permiten ver la posible aplicación de lo aprendido y propone nuevas herramientas que le permiten expresar sus ideas de otra forma.
	SOCIOAFECTIVO	La mayor parte de las actividades que se desarrollan en el colegio requieren de comprender que se actúa con muchas otras personas que requieren que se les valore y se les oriente positivamente para que puedan alcanzar sus ideales día a día.



ÁREA: Arte y movimiento ASIGNATURA: Artes plásticas GRADO: 3°

PERIODO:
SEGUNDO

META ANUAL	Propiciar espacios para la comprensión reflexión y producción de líneas como posibilidad para la creación de composiciones artísticas.	
LOGROS	<ol style="list-style-type: none"> SENSIBILIDAD: Indagar y utilizar estímulos, sensaciones, emociones, sentimientos, como recursos que contribuyen a, configurar la expresión artística. APRECIACIÓN ESTÉTICA: Analizar, comprender y apreciar los conceptos de punto línea y tono, en la construcción de historietas e ilustraciones. COMUNICACIÓN: Diseñar y generar distintas estrategias en el uso en el lenguaje propio del comic. 	
COMPETENCIA (ICFES)		
COMPONENTES (ICFES)	NIVEL DE COMPETENCIA	DESEMPEÑOS
	INTERPRETATIVO	<p>Descubre los colores secundarios, a partir de la mezcla entre los colores primarios.</p> <p>Descubre los colores que conforman el círculo cromático por medio de la mezcla entre colores.</p>
	ARGUMENTATIVO	<p>Manifiesta sus ideas y sentimientos a partir de la plástica, Propone diferentes combinaciones de colores buscando satisfacer su propia expresión, Imprime un toque personal a los trabajos realizados.</p>
	PROPOSITIVO	<p>Creo mis propias composiciones, a partir de la utilización de puntos y líneas, Realizo diferentes ejercicios que me permiten obtener creaciones a partir de mis propias imágenes, Propongo nuevas herramientas que me permiten expresar mis ideas de otra forma, Relaciona lo artístico con otros contextos</p>



SOCIOAFECTIVO

Está en la capacidad de identificar, reconocer y aplicar los colores primarios y secundarios.

ÁREA: Arte y movimiento ASIGNATURA: Artes plásticas GRADO: 3°

PERIODO:
TERCERO

META ANUAL	Comprender, interpretar y proponer composiciones artísticas a partir de la aplicación de técnicas..	
LOGROS	<ol style="list-style-type: none"> SENSIBILIDAD: Indagar y utilizar estímulos, sensaciones, emociones, sentimientos, como recursos que contribuyen a, configurar la expresión artística. APRECIACIÓN ESTÉTICA: Analizar, comprender y apreciar los conceptos de punto línea y tono, en la construcción de historietas e ilustraciones. COMUNICACIÓN: Diseñar y generar distintas estrategias en el uso en el lenguaje propio del comic. 	
COMPETENCIA (ICFES)		
COMPONENTES (ICFES)	NIVEL DE COMPETENCIA	DESEMPEÑOS
	INTERPRETATIVO	<p>Descubre los colores secundarios, a partir de la mezcla entre los colores primarios.</p> <p>Descubre los colores que conforman el círculo cromático por medio de la mezcla entre colores.</p>



	<p>ARGUMENTATIVO</p>	<p>Manifiesta sus ideas y sentimientos a partir de la plástica, Propone diferentes combinaciones de colores buscando satisfacer su propia expresión, Imprime un toque personal a los trabajos realizados.</p>
	<p>PROPOSITIVO</p>	<p>Creo mis propias composiciones, a partir de la utilización de puntos y líneas, Realizo diferentes ejercicios que me permiten obtener creaciones a partir de mis propias imágenes, Propongo nuevas herramientas que me permiten expresar mis ideas de otra forma, Relaciona lo artístico con otros contextos</p>
	<p>SOCIOAFECTIVO</p>	<p>Está en la capacidad de identificar, reconocer y aplicar los colores primarios y secundarios.</p>

ÁREA: Arte y movimiento ASIGNATURA: Artes plásticas GRADO: 3° PERIODO: CUARTO

<p>META ANUAL</p>	<p>Comprender, interpretar y proponer composiciones artísticas a partir de la aplicación de técnicas</p>
<p>LOGROS</p>	<ol style="list-style-type: none"> 1. SENSIBILIDAD: Indagar y utilizar estímulos, sensaciones, emociones, sentimientos, como recursos que contribuyen a, configurar la expresión artística. 2. APRECIACIÓN ESTÉTICA: Analizar, comprender y apreciar los conceptos de punto línea y tono, en la construcción de historietas e ilustraciones. 3. COMUNICACIÓN: Diseñar y generar distintas estrategias en el uso en el lenguaje propio del comic.



ALCALDÍA MAYOR
DE BOGOTÁ D.C.

SECRETARÍA DE EDUCACIÓN



ALCALDÍA MAYOR
DE BOGOTÁ D.C.

BOGOTÁ
MEJOR PARA TODOS

SECRETARÍA DE EDUCACIÓN

COMPETENCIA (ICFES)		
COMPONENTES (ICFES)	NIVEL DE COMPETENCIA	DESEMPEÑOS
	INTERPRETATIVO	Crea texturas para decorar la ilustración. Identifica texturas suaves, duras y ásperas Experimenta sensaciones por medio de texturas táctiles o visuales.
	ARGUMENTATIVO	Comprendo los elementos utilizados en artes como la base para realizar composiciones artísticas.
	PROPOSITIVO	Comunica ideas utilizando los conocimientos adquiridos a través de su experiencia artística.
	SOCIOAFECTIVO	En la educación se debe aplicar los cuatro pilares partiendo de aprender a vivir juntos y luego si a aprender a ser aprender a conocer y aprender a hacer.

ÁREA: Arte y movimiento ASIGNATURA: Artes plásticas GRADO: 4° PERIODO:
PRIMERO

META ANUAL	Comprende, aplica y se comunica mediante la aplicación de las diferentes técnicas artísticas vistas.
-------------------	--



ALCALDÍA MAYOR
DE BOGOTÁ D.C.

SECRETARÍA DE EDUCACIÓN



ALCALDÍA MAYOR
DE BOGOTÁ D.C.

BOGOTÁ
MEJOR PARA TODOS

SECRETARÍA DE EDUCACIÓN

LOGROS	<p>1. SENSIBILIDAD: Indagar y utilizar estímulos, sensaciones, emociones, sentimientos, como recursos que contribuyen a, configurar la expresión artística.</p> <p>2. APRECIACIÓN ESTÉTICA: Analizar, comprender y apreciar los conceptos de punto línea y tono, en la construcción de historietas e ilustraciones.</p> <p>3. COMUNICACIÓN: Diseñar y generar distintas estrategias en el uso en el lenguaje propio del comic.</p>	
COMPETENCIA (ICFES)		
COMPONENTES (ICFES)	NIVEL DE COMPETENCIA	DESEMPEÑOS
	INTERPRETATIVO	Forma trazos de aprestamiento utilizando las líneas conocidas.
	ARGUMENTATIVO	Realiza composiciones artísticas con figuras geométricas básicas.
	PROPOSITIVO	Aplica los conocimientos aprendidos en las diferentes asignaturas y propone historias a partir de composiciones artísticas.
	SOCIOAFECTIVO	Valora sus expresiones artísticas y las de sus compañeros.

ÁREA: Arte y movimiento ASIGNATURA: Artes plásticas GRADO: 4°

PERIODO:
SEGUNDO

META ANUAL	<p>Comprender técnicas artísticas y aplicarlas. Comunicarse a partir de las técnicas artísticas. Expresar sentimientos, a partir de la apropiación de las técnicas plásticas</p>
-------------------	--



LOGROS	<p>1. SENSIBILIDAD: Indagar y utilizar estímulos, sensaciones, emociones, sentimientos, como recursos que contribuyen a, configurar la expresión artística.</p> <p>2. APRECIACIÓN ESTÉTICA: Analizar, comprender y apreciar los conceptos de punto línea y tono, en la construcción de historietas e ilustraciones.</p> <p>3. COMUNICACIÓN: Diseñar y generar distintas estrategias en el uso en el lenguaje propio del comic.</p>	
COMPETENCIA (ICFES)		
COMPONENTES (ICFES)	NIVEL DE COMPETENCIA	DESEMPEÑOS
	INTERPRETATIVO	Descubre y experimenta texturas por medio de diferentes materiales, Diseña un cartel con láminas de revista y con letras de molde, Descubre los colores secundarios mediante la mezcla de los primarios.
	ARGUMENTATIVO	Analizo que las actividades artísticas me orientan a tener un mejor desempeño en las otras materias pues en ellas puede utilizar técnicas que dan una mejor presentación a los trabajos. Manifiesto mis ideas y sentimientos a partir de las artes
	PROPOSITIVO	Creo mis propias composiciones, a partir de la utilización de figuras geométricas, Realizo constantes ejercicios que me permiten ver la posible aplicación de lo aprendido en el colegio. Relaciono lo artístico con otros contextos.
	SOCIOAFECTIVO	Los hábitos sanos que se incorporen a la vida durante el proceso de formación serán de gran ayuda en su futuro.



ÁREA: Arte y movimiento ASIGNATURA: Artes plásticas GRADO: 4°

PERIODO:
TERCERO

META ANUAL	Comunicarse a partir de las técnicas artísticas. Expresar sentimientos, a partir de la apropiación de las técnicas plásticas.	
LOGROS	<ol style="list-style-type: none"> SENSIBILIDAD: Indagar y utilizar estímulos, sensaciones, emociones, sentimientos, como recursos que contribuyen a, configurar la expresión artística. APRECIACIÓN ESTÉTICA: Analizar, comprender y apreciar los conceptos de punto línea y tono, en la construcción de historietas e ilustraciones. COMUNICACIÓN: Diseñar y generar distintas estrategias en el uso en el lenguaje propio del comic. 	
COMPETENCIA (ICFES)		
COMPONENTES (ICFES)	NIVEL DE COMPETENCIA	DESEMPEÑOS
	INTERPRETATIVO	Percibe efectos visuales por medio de las líneas. Descubre nuevas gamas tonales a partir de las mezclas entre colores. Emplea diferentes métodos de dibujo.
	ARGUMENTATIVO	Manifiesta sus ideas y sentimientos a partir de la plástica. Propone diferentes combinaciones de colores buscando satisfacer su propia expresión. Imprime un toque personal a los trabajos realizados.
	PROPOSITIVO	Creo mis propias composiciones, a partir de la utilización de figuras geométricas. Realizo diferentes ejercicios que me permiten obtener creaciones a partir de mis propias imágenes.
	SOCIOAFECTIVO	Reconoce la creatividad como algo espontáneo que requiere una libertad plena en el campo artístico.

ÁREA: Arte y movimiento ASIGNATURA: Artes plásticas GRADO: 4° PERIODO: CUARTO

META ANUAL	Comprender, interpretar y proponer composiciones artísticas a partir de la aplicación de diversas técnicas..	
LOGROS	<ol style="list-style-type: none"> 1. SENSIBILIDAD: Indagar y utilizar estímulos, sensaciones, emociones, sentimientos, como recursos que contribuyen a, configurar la expresión artística. 2. APRECIACIÓN ESTÉTICA: Analizar, comprender y apreciar los conceptos de punto línea y tono, en la construcción de historietas e ilustraciones. 3. COMUNICACIÓN: Diseñar y generar distintas estrategias en el uso en el lenguaje propio del comic. 	
COMPETENCIA (ICFES)		
COMPONENTES (ICFES)	NIVEL DE COMPETENCIA	DESEMPEÑOS
	INTERPRETATIVO	Percibe efectos visuales por medio de las líneas. Descubre nuevas gamas tonales a partir de la mezcla de colores. Aplica diversos tipos de letras en una ilustración o composición artística.
	ARGUMENTATIVO	Comprendo los elementos utilizados en artes como la base para realizar composiciones artísticas.
	PROPOSITIVO	Comunica ideas utilizando los conocimientos adquiridos a través de su experiencia artística.
	SOCIOAFECTIVO	En la educación se debe aplicar los cuatro pilares partiendo de aprender a vivir juntos y luego si a aprender a ser aprender a conocer y aprender a hacer.



ALCALDÍA MAYOR
DE BOGOTÁ D.C.
SECRETARÍA DE EDUCACIÓN



ALCALDÍA MAYOR
DE BOGOTÁ D.C.



SECRETARÍA DE EDUCACIÓN

ÁREA: Arte y movimiento ASIGNATURA: Artes plásticas GRADO: 5° PERIODO:
PRIMERO

META ANUAL	Explora las posibilidades expresivas en talleres que desarrollan técnicas y potencia el pensamiento creativo	
LOGROS	<ol style="list-style-type: none"> 1. SENSIBILIDAD: Indagar y utilizar estímulos, sensaciones, emociones, sentimientos, como recursos que contribuyen a, configurar la expresión artística. 2. APRECIACIÓN ESTÉTICA: Analizar, comprender y apreciar los conceptos de punto línea y tono, en la construcción de historietas e ilustraciones. 3. COMUNICACIÓN: Diseñar y generar distintas estrategias en el uso en el lenguaje propio del comic. 	
COMPETENCIA (ICFES)		
COMPONENTES (ICFES)	NIVEL DE COMPETENCIA	DESEMPEÑOS
	INTERPRETATIVO	Descubre las figuras a partir de los contornos, esquematiza las formas básicas de objetos y les aplica color.
	ARGUMENTATIVO	Comunica ideas a través del uso de diferentes composiciones artísticas libres y sugeridas, analiza que la importancia de las actividades artísticas en el mejor desempeño en las otras asignaturas.
	PROPOSITIVO	Experimenta y valora la expresividad de las líneas y las texturas, la luz y las sombras en la representación del volumen y realiza constantes ejercicios que le permiten ver la posible aplicación de lo aprendido en el colegio y en el quehacer diario.



ALCALDÍA MAYOR
DE BOGOTÁ D.C.

SECRETARÍA DE EDUCACIÓN



ALCALDÍA MAYOR
DE BOGOTÁ D.C.

BOGOTÁ
MEJOR PARA TODOS

SECRETARÍA DE EDUCACIÓN

	SOCIOAFECTIVO	Comprende que la interacción con muchas personas requiere que se les valore oriente positivamente para que puedan alcanzar sus ideales día a día.
--	---------------	---

ÁREA: Arte y movimiento ASIGNATURA: Artes plásticas PERIODO: SEGUNDO
GRADO: 5°

META ANUAL	Explorar posibilidades expresivas mediante técnicas y materiales que permitan el disfrute y potenciamiento del pensamiento creativo mediante talleres plásticos.	
LOGROS	<p>1. SENSIBILIDAD: Indagar y utilizar estímulos, sensaciones, emociones, sentimientos, como recursos que contribuyen a, configurar la expresión artística.</p> <p>2. APRECIACIÓN ESTÉTICA: Analizar, comprender y apreciar los conceptos de punto línea y tono, en la construcción de historietas e ilustraciones.</p> <p>3. COMUNICACIÓN: Diseñar y generar distintas estrategias en el uso en el lenguaje propio del comic.</p>	
COMPETENCIA (ICFES)		
COMPONENTES (ICFES)	NIVEL DE COMPETENCIA	DESEMPEÑOS
	INTERPRETATIVO	Elabora y diseña talleres y actividades manuales. Diseña una composición creativa con base a elementos gráficos.



ALCALDÍA MAYOR
DE BOGOTÁ D.C.

SECRETARÍA DE EDUCACIÓN



ALCALDÍA MAYOR
DE BOGOTÁ D.C.

BOGOTÁ
MEJOR PARA TODOS

SECRETARÍA DE EDUCACIÓN

ARGUMENTATIVO	Comunico ideas a través del uso de diferentes líneas en composiciones artísticas libres y sugeridas. Analizo que las actividades artísticas me orientan a tener un mejor desempeño en las otras materias pues en ellas puede utilizar técnicas que dan una mejor presentación a los trabajos. Manifiesta sus ideas y sentimientos a partir de la plástica.
PROPOSITIVO	Experimento y valoro la expresividad de las líneas y las texturas, la luz y las sombras en la representación del volumen, Realizo constantes ejercicios que me permiten ver la posible aplicación de lo aprendido en el colegio y en el quehacer diario. Relaciona las actividades artísticas con otros contextos.
SOCIOAFECTIVO	Reconoce que la mayor parte de las actividades que se desarrollan en el colegio requieren de comprender que se actúa con muchas otras personas que requieren que se les valore y se les oriente positivamente para que puedan alcanzar sus ideales día a día.

ÁREA: Arte y movimiento ASIGNATURA: Artes plásticas

PERIODO:

GRADO: 5°

TERCERO

META ANUAL	Potenciar el pensamiento creativo mediante actividades y talleres plásticos
LOGROS	<ol style="list-style-type: none"> SENSIBILIDAD: Indagar y utilizar estímulos, sensaciones, emociones, sentimientos, como recursos que contribuyen a, configurar la expresión artística. APRECIACIÓN ESTÉTICA: Analizar, comprender y apreciar los conceptos de punto línea y tono, en la construcción de historietas e ilustraciones. COMUNICACIÓN: Diseñar y generar distintas estrategias en el uso en el lenguaje propio del comic.
COMPETENCIA (ICFES)	



ALCALDÍA MAYOR
DE BOGOTÁ D.C.

SECRETARÍA DE EDUCACIÓN



ALCALDÍA MAYOR
DE BOGOTÁ D.C.

BOGOTÁ
MEJOR PARA TODOS

SECRETARÍA DE EDUCACIÓN

COMPONENTES (ICFES)	NIVEL DE COMPETENCIA	DESEMPEÑOS
	INTERPRETATIVO	Utiliza el color como un elemento gráfico para crear una composición. Expresa gráficamente ideas y sensaciones por medio de un cartel. Observa e identifica el valor tonal y las escalas del color.
	ARGUMENTATIVO	Comunica ideas a través del uso de diferentes líneas en composiciones artísticas libres y sugeridas. Propone diferentes combinaciones de colores buscando satisfacer su propia expresión. Imprime un toque personal a los trabajos realizados.
	PROPOSITIVO	Experimenta y valora la expresividad de las líneas y las texturas, la luz y las sombras en la representación del volumen. Realiza diferentes ejercicios que le permiten obtener creaciones a partir de sus propias imágenes. Relaciona las actividades artísticas con otros contextos.
	SOCIOAFECTIVO	Reconoce la creatividad como algo espontáneo que requiere una libertad plena en el campo artístico.

ÁREA: Arte y movimiento ASIGNATURA: Artes plásticas GRADO: 5° PERIODO: CUARTO

META ANUAL	Potenciar procesos estéticos a partir del reconocimiento y la aplicación de colores.
-------------------	--



ALCALDÍA MAYOR
DE BOGOTÁ D.C.

SECRETARÍA DE EDUCACIÓN



ALCALDÍA MAYOR
DE BOGOTÁ D.C.



MEJOR PARA TODOS

SECRETARÍA DE EDUCACIÓN

LOGROS	<ol style="list-style-type: none"> 1. SENSIBILIDAD: Indagar y utilizar estímulos, sensaciones, emociones, sentimientos, como recursos que contribuyen a, configurar la expresión artística. 2. APRECIACIÓN ESTÉTICA: Analizar, comprender y apreciar los conceptos de punto línea y tono, en la construcción de historietas e ilustraciones. 3. COMUNICACIÓN: Diseñar y generar distintas estrategias en el uso en el lenguaje propio del comic. 	
COMPETENCIA (ICFES)		
COMPONENTES (ICFES)	NIVEL DE COMPETENCIA	DESEMPEÑOS
	INTERPRETATIVO	Observa e identifica el valor tonal y las escalas de color, Aplica los colores cálidos y fríos en sus composiciones, Utiliza la perspectiva artística en el dibujo.
	ARGUMENTATIVO	Comprendo los elementos utilizados en artes como la base para realizar composiciones artísticas.
	PROPOSITIVO	Comunica ideas utilizando los conocimientos adquiridos a través de su experiencia artística.
	SOCIOAFECTIVO	En la educación se debe aplicar los cuatro pilares partiendo de aprender a vivir juntos y luego si aprender a ser a aprender a conocer y aprender a hacer.

ARTES PLÁSTICAS

ÁREA: Arte y movimiento

PERIODO:



ASIGNATURA: Artes plásticas

GRADO: 6°

PRIMERO

META ANUAL	Propiciar espacios para la comprensión reflexión y producción de líneas como posibilidad para la creación de composiciones artísticas.	
LOGROS	<ol style="list-style-type: none"> SENSIBILIDAD: Indagar y utilizar estímulos, sensaciones, emociones, sentimientos, como recursos que contribuyen a, configurar la expresión artística. APRECIACIÓN ESTÉTICA: Analizar, comprender y apreciar los conceptos de punto línea en la construcción de textura. COMUNICACIÓN: Diseñar y generar distintas estrategias de expresión desde el uso de los elementos plásticos trabajados. 	
COMPETENCIA (ICFES)		
COMPONENTES (ICFES)	NIVEL DE COMPETENCIA	DESEMPEÑOS
	INTERPRETATIVO	Aplica diferentes tipos de líneas y practica su aplicación en composiciones artísticas, comprendiendo la teoría de los valores tonales a partir de puntos y líneas en la producción gráfica y elaborando composiciones a partir de muestras dadas.
	ARGUMENTATIVO	Comunica ideas a través del uso de valores tonales en composiciones artísticas libres y sugeridas, analizando y comprendiendo la utilización del punto, la línea y texturas para la representación gráfica de mi entorno.
	PROPOSITIVO	Experimenta y valora los efectos tonales en la producción de texturas, y creación de dibujos producto de mi imaginación, realizando constantes ejercicios que permita ver las posibles aplicaciones de lo aprendido en el colegio.



ALCALDÍA MAYOR
DE BOGOTÁ D.C.

SECRETARÍA DE EDUCACIÓN



ALCALDÍA MAYOR
DE BOGOTÁ D.C.

BOGOTÁ
MEJOR PARA TODOS

SECRETARÍA DE EDUCACIÓN

SOCIOAFECTIVO

Reconoce que la mayor parte de las actividades que se desarrollan en el colegio requieren de comprender que se actúa con muchas otras personas que requieren que se les valore y se les oriente positivamente para que puedan alcanzar sus ideales día a día.

ARTES PLÁSTICAS.

ÁREA: Arte y movimiento

GRADO: 6°

PERIODO:

ASIGNATURA: Artes Plásticas

SEGUNDO

META	Propiciar espacios para la comprensión reflexión y producción de líneas como posibilidad para la creación de composiciones artísticas.	
LOGROS	<ol style="list-style-type: none"> SENSIBILIDAD: Indagar y utilizar estímulos, sensaciones, emociones, sentimientos, como recursos que contribuyen a, configurar la expresión artística. APRECIACIÓN ESTÉTICA: Analizar, comprender y apreciar los conceptos básicos del plano y volumen en la elaboración de ejercicios artísticos. COMUNICACIÓN: Diseñar y generar distintas estrategias comunicativas con los elementos plásticos utilizados. 	
COMPETENCIA (ICFES)		
COMPONENTES (ICFES)	NIVEL DE COMPETENCIA	DESEMPEÑOS
	INTERPRETATIVO	Utiliza el plano como un elemento grafico para crear una composición. Aplico diferentes formas como plano en la hechos de creación libre.



ALCALDÍA MAYOR
DE BOGOTÁ D.C.

SECRETARÍA DE EDUCACIÓN



BOGOTÁ
MEJOR PARA TODOS

SECRETARÍA DE EDUCACIÓN

ARGUMENTATIVO	Comunica ideas a través de composiciones artísticas libres y sugeridas, Analizo y comprendo la utilización del punto, la línea y texturas para la representación gráfica de mi entorno.
PROPOSITIVO	Experimenta y valora los efectos tonales en la producción de volúmenes, texturas y contrastes , en la creación de dibujos producto de mi imaginación, Realizo constantes ejercicios que me permiten ver las posibles aplicaciones de lo aprendido en el colegio.
SOCIOAFECTIVO	Reconoce hábitos sanos que progresivamente incorpora a su vida durante el proceso de formación que le serán de gran ayuda en su futuro.

ARTES PLÁSTICAS.

ÁREA: Artes y movimiento
ASIGNATURA: Artes plásticas

GRADO: 6°
PERIODO:
TERCERO

META	Propiciar espacios para la comprensión reflexión y producción de líneas para la creación de composiciones artísticas.
LOGROS	<ol style="list-style-type: none"> 1. SENSIBILIDAD: Indagar y utilizar estímulos, sensaciones, emociones, sentimientos, como recursos que contribuyen a, configurar la expresión artística. 2. APRECIACIÓN ESTÉTICA: Analizar, comprender y apreciar los conceptos básicos del color, textura y tonalidades en la elaboración de ejercicios artísticos. 3. COMUNICACIÓN: Diseñar y generar distintas estrategias comunicativas con los elementos plásticos utilizados.



ALCALDÍA MAYOR
DE BOGOTÁ D.C.

SECRETARÍA DE EDUCACIÓN



BOGOTÁ
MEJOR PARA TODOS

SECRETARÍA DE EDUCACIÓN

COMPETENCIA (ICFES)		
COMPONENTES (ICFES)	NIVEL DE COMPETENCIA	DESEMPEÑOS
	INTERPRETATIVO	Identifica los elementos básicos del color (primarios y secundarios)
	ARGUMENTATIVO	Comunica ideas a través de los colores primarios y secundarios logrando composiciones originales.
	PROPOSITIVO	Experimenta mediante múltiples posibilidades utilizando diferentes materiales y recursos para el logro de distintas texturas y tonalidades.
	SOCIOAFECTIVO	Reconoce que la mayor parte de las actividades que se desarrollan en el colegio requieren de comprender que se actúa con muchas otras personas que requieren que se les valore y se les oriente positivamente para que puedan alcanzar sus ideales día a día.

ARTES PLÁSTICAS

ÁREA: Arte y movimiento

ASIGNATURA: Artes plásticas

GRADO: 6°

PERIODO:

CUARTO

META	Propiciar espacios para la comprensión reflexión y producción de líneas para la creación de composiciones artísticas.
LOGROS	<ol style="list-style-type: none"> SENSIBILIDAD: Indagar y utilizar estímulos, sensaciones, emociones, sentimientos, como recursos que contribuyen a, configurar la expresión artística. APRECIACIÓN ESTÉTICA: Analizar, comprender y apreciar la reproducción de imágenes, teniendo en cuenta el color, la tonalidad y la textura. COMUNICACIÓN: Diseñar y generar distintas estrategias comunicativas con los elementos plásticos utilizados.



ALCALDÍA MAYOR
DE BOGOTÁ D.C.

SECRETARÍA DE EDUCACIÓN



ALCALDÍA MAYOR
DE BOGOTÁ D.C.



SECRETARÍA DE EDUCACIÓN

COMPETENCIA (ICFES)		
COMPONENTES (ICFES)	NIVEL DE COMPETENCIA	DESEMPEÑOS
	INTERPRETATIVO	Aplica diversos tipos de líneas, puntos, imágenes, color y letras como elementos básicos en una composición artística.
	ARGUMENTATIVO	Comprende los elementos utilizados en artes como la base para realizar composiciones artísticas.
	PROPOSITIVO	Aprovecha los ejercicios realizados como un espacio para la comprensión, reflexión y producción de líneas, puntos, color e imágenes con posibilidad para la creación de diferentes composiciones artísticas.
	SOCIOAFECTIVO	Sigue pautas de comportamiento que le ayudan a convivir y relacionarse con sus compañeros en el aula.

ARTES PLÁSTICAS.

ÁREA: Arte y movimiento
ASIGNATURA: Artes plásticas

GRADO: 7°
PERIODO:
PRIMERO

META	Potenciar procesos estéticos a partir de la interpretación, análisis, valoración y apropiación de técnicas artísticas.
LOGROS	<ol style="list-style-type: none"> SENSIBILIDAD: Indagar y utilizar estímulos, sensaciones, emociones, sentimientos, como recursos que contribuyen a, configurar la expresión artística. APRECIACIÓN ESTÉTICA: Analizar, comprender y apreciar los conceptos básicos de, volumen y color en la elaboración de ejercicios artísticos. COMUNICACIÓN: Diseñar y generar distintas estrategias comunicativas con los elementos plásticos utilizados.



ALCALDÍA MAYOR
DE BOGOTÁ D.C.

SECRETARÍA DE EDUCACIÓN



ALCALDÍA MAYOR
DE BOGOTÁ D.C.



SECRETARÍA DE EDUCACIÓN

COMPETENCIA (ICFES)		
COMPONENTES (ICFES)	NIVEL DE COMPETENCIA	DESEMPEÑOS
	INTERPRETATIVO	Percibe diferentes tipos de líneas y practica su aplicación en composiciones artísticas, comprende el uso del volumen como un elemento básico para la composición.
	ARGUMENTATIVO	Comunica ideas a través del uso de la producción de volumen con diferentes técnicas , en composiciones artísticas libres y sugeridas en relación con su entorno inmediato .
	PROPOSITIVO	Experimenta y valora la expresividad en la producción texturas, la luz, las sombras en la representación del volumen para dibujos de su propia creación. Realiza contantes ejercicios que le permiten aplicar lo aprendido en el colegio.
	SOCIOAFECTIVO	Reconoce que la mayor parte de las actividades que se desarrollan en el colegio requieren de comprender que se actúa con muchas otras personas que requieren que se les valore y se les oriente positivamente para que puedan alcanzar sus ideales día a día.

ARTES PLÁSTICAS.

ÁREA: Arte y movimiento

ASIGNATURA:

PERIODO:

Artes plásticas

GRADO: 7°

SEGUNDO

META	Potenciar procesos estéticos a partir de la interpretación, análisis, valoración y apropiación de técnicas artísticas.
-------------	--



ALCALDÍA MAYOR
DE BOGOTÁ D.C.

SECRETARÍA DE EDUCACIÓN



ALCALDÍA MAYOR
DE BOGOTÁ D.C.



SECRETARÍA DE EDUCACIÓN

LOGROS	<p>1. SENSIBILIDAD: Indagar y utilizar estímulos, sensaciones, emociones, sentimientos, como recursos que contribuyen a; configurar la expresión artística.</p> <p>2. APRECIACIÓN ESTÉTICA: Analizar, comprender y apreciar los conceptos básicos para el desarrollo de trabajo a partir de figuras geométricas.</p> <p>3. COMUNICACIÓN: Diseñar y generar distintas estrategias comunicativas con los elementos plásticos utilizados.</p>	
COMPETENCIA (ICFES)		
COMPONENTES (ICFES)	NIVEL DE COMPETENCIA	DESEMPEÑOS
	INTERPRETATIVO	Utiliza las figuras geométricas como base de la forma de los objetos, Aplica color a sus composiciones utilizando lápices de colores, Comprende y aplica diferentes técnicas en composiciones artísticas.
	ARGUMENTATIVO	Comunica ideas a través del uso de diferentes líneas en composiciones artísticas libres y sugeridas, Analiza y comprende la utilización de la línea para las representaciones graficas de su entorno.
	PROPOSITIVO	Experimenta y valora la expresividad de las líneas en la producción texturas, la luz, las sombras en la representación del volumen para dibujos de su propia creación, realiza contantes ejercicios que le permiten aplicar lo aprendido en el colegio.
	SOCIOAFECTIVO	Reconoce que el adquirir hábitos sanos para la vida, durante el proceso de formación, será de gran ayuda en su futuro.

ARTES PLÁSTICAS.



ALCALDÍA MAYOR
DE BOGOTÁ D.C.
SECRETARÍA DE EDUCACIÓN



BOGOTÁ
MEJOR PARA TODOS
SECRETARÍA DE EDUCACIÓN

ÁREA: Arte y movimiento

GRADO: 7°

PERIODO:

ASIGNATURA: Artes plásticas

TERCERO

META	Potenciar procesos estéticos a partir de la interpretación, análisis, valoración y apropiación de técnicas.	
LOGROS	<ol style="list-style-type: none"> SENSIBILIDAD: Indagar y utilizar estímulos, sensaciones, emociones, sentimientos, como recursos que contribuyen a, configurar la expresión artística. APRECIACIÓN ESTÉTICA: Analizar, comprender y apreciar los conceptos básicos valor tonal en la elaboración de ejercicios artísticos. COMUNICACIÓN: Diseñar y generar distintas estrategias comunicativas con los elementos plásticos utilizados. 	
COMPETENCIA (ICFES)		
COMPONENTES (ICFES)	NIVEL DE COMPETENCIA	DESEMPEÑOS
	INTERPRETATIVO	Reconoce la cualidad del boceto en la creación de obras artísticas.
	ARGUMENTATIVO	Comunica ideas mediante el uso del valor tonal en la creación de dibujos y diseños novedosos.
	PROPOSITIVO	Experimenta y utiliza el claro oscuro como herramienta en mis propuestas artísticas.
	SOCIOAFECTIVO	Reconoce que la mayor parte de las actividades que se desarrollan en el colegio requieren de comprender que se actúa con muchas otras personas que requieren que se les valore y se les oriente positivamente para que puedan alcanzar sus ideales día a día.

ARTES PLÁSTICAS.

ÁREA: Arte y movimiento
ASIGNATURA: Artes plásticas

GRADO: 7°
PERIODO:
CUARTO

META	Potenciar procesos estéticos a partir de la interpretación, análisis, valoración y apropiación de técnicas.	
LOGROS	<ol style="list-style-type: none"> 1. SENSIBILIDAD: Indagar y utilizar estímulos, sensaciones, emociones, sentimientos, como recursos que contribuyen a, configurar la expresión artística. 2. APRECIACIÓN ESTÉTICA: Analizar, comprender y apreciar los conceptos básicos valor tonal en la elaboración de ejercicios artísticos. 3. COMUNICACIÓN: Diseñar y generar distintas estrategias comunicativas con los elementos plásticos utilizados. 	
COMPETENCIA (ICFES)		
COMPONENTES (ICFES)	NIVEL DE COMPETENCIA	DESEMPEÑOS
	INTERPRETATIVO	Reconoce la cualidad de la sombra como elemento de creación visual.
	ARGUMENTATIVO	Expresa mediante diseños creativos cualidades de la comunicación gráfica.
	PROPOSITIVO	Experimenta mediante diferentes técnicas cualidades del tono y su aplicación técnica.
	SOCIOAFECTIVO	Reconoce que la mayor parte de las actividades que se desarrollan en el colegio requieren de comprender que se actúa con muchas otras personas que requieren que se les valore y se les oriente positivamente para que puedan alcanzar sus ideales día a día.

ARTE Y MOVIMIENTO

ÁREA: ARTE Y MOVIMIENTO
ARTES PLÁSTICAS

ASIGNATURA:

GRADO:
OCTAVO

PERIODO: UNO

META	Identificar las vivencias del medio a través de los diferentes lenguajes y técnicas del arte que permitan el desarrollo del pensamiento estético y su proyección en las creaciones artísticas y culturales.	
LOGROS	<p>1.SENSIBILIDAD: Indagar y utilizar estímulos, sensaciones, emociones, sentimientos, como recursos que contribuyen a, configurar la expresión artística.</p> <p>2. APRECIACIÓN ESTÉTICA: Analizar, comprender y apreciar el quehacer y hecho artístico en distintos contextos de la historia del arte.</p> <p>3. COMUNICACIÓN: Diseñar y genera distintas estrategias para presentar mis producciones artísticas a un público.</p>	
COMPETENCIA (ICFES)		
COMPONENTES (ICFES)	NIVEL DE COMPETENCIA	DESEMPEÑOS
	INTERPRETATIVO	Reconoce superficies de aplicación para diferentes técnicas artísticas, aplica composiciones artísticas a partir de ejercicios prácticos, Comprendo y aplico diferentes materiales en la práctica del dibujo, composición y proporción.
	ARGUMENTATIVO	Comunica emociones a través de la aplicación de diferentes técnicas con dos y tres colores en composiciones artísticas libres y sugeridas, clasifica la utilización de diferentes técnicas en aquello que quiero manifestar por medio de mis creaciones artísticas.



ALCALDÍA MAYOR
DE BOGOTÁ D.C.

SECRETARÍA DE EDUCACIÓN



ALCALDÍA MAYOR
DE BOGOTÁ D.C.

BOGOTÁ
MEJOR PARA TODOS

SECRETARÍA DE EDUCACIÓN

	PROPOSITIVO	Experimenta y valora los efectos tonales y plásticos en la producción de composiciones artísticas por medio de volúmenes, texturas, luz, sombras, en la creación de piezas manifestando mi imaginación y de mis experiencias, Realizo constantes ejercicios que me permiten ver las posibles aplicaciones de lo aprendido en el colegio.
	SOCIOAFECTIVO	Reconoce la mayor parte de las actividades que se desarrollan en el colegio requieren de comprender que se actúa con muchas otras personas que requieren que se les valore y se les oriente positivamente para que puedan alcanzar sus ideales día a día.

ARTE Y MOVIMIENTO

ÁREA: ARTE Y MOVIMIENTO
ARTES PLÁSTICAS

ASIGNATURA:

GRADO:

OCTAVO

PERIODO: DOS

META	Identificar las vivencias del medio a través de los diferentes lenguajes y técnicas del arte que permitan el desarrollo del pensamiento estético y su proyección en las creaciones artísticas y culturales.
LOGROS	<ol style="list-style-type: none"> 1. APRECIACIÓN ESTÉTICA: Construir y argumentar un criterio personal, que me permite valorar mi trabajo y el de mis compañeros según parámetros técnicos, interpretativos, estilísticos y de contextos culturales propios del arte 2. COMUNICACIÓN: Proponer y elaborar autónomamente creaciones innovadoras, de forma individual o de colectiva, en el marco de actividades o jornadas culturales en mi comunidad educativa. 3. SOCIOAFECTIVO : Respetar y comprender los puntos de vista de los otros, aunque esté en desacuerdo con ellos.
COMPETENCIA (ICFES)	



ALCALDÍA MAYOR
DE BOGOTÁ D.C.

SECRETARÍA DE EDUCACIÓN



ALCALDÍA MAYOR
DE BOGOTÁ D.C.



MEJOR PARA TODOS

SECRETARÍA DE EDUCACIÓN

COMPONENTES (ICFES)	NIVEL DE COMPETENCIA	DESEMPEÑOS
	INTERPRETATIVO	Aplica color usando gamas tonales en composiciones artísticas,
	ARGUMENTATIVO	Comunica emociones a través de la aplicación de diferentes técnicas en composiciones artísticas libres y sugeridas. Clasifica la utilización de diferentes técnicas en aquello que quiere manifestar por medio de sus creaciones graficas.
	PROPOSITIVO	Experimenta y valora los efectos tonales y plásticos en la producción de composiciones artísticas por medio de volúmenes, texturas, luz, sombras, en la creación de piezas manifestando mi imaginación y de mis experiencias, Realiza constantes ejercicios que me permiten aplicar de lo aprendido en el colegio.
	SOCIOAFECTIVO	Identifica hábitos sanos que puede incorporar en su vida durante el proceso de formación.

ARTE Y MOVIMIENTO

ÁREA: ARTE Y MOVIMIENTO
ARTES PLASTICAS

ASIGNATURA:

GRADO:

OCTAVO

PERIODO: TRES

META	Identificar las vivencias del medio a través de los diferentes lenguajes y técnicas del arte que permitan el desarrollo del pensamiento estético y su proyección en las creaciones artísticas y culturales.
-------------	--



ALCALDÍA MAYOR
DE BOGOTÁ D.C.

SECRETARÍA DE EDUCACIÓN



ALCALDÍA MAYOR
DE BOGOTÁ D.C.



SECRETARÍA DE EDUCACIÓN

LOGROS	<p>1. APRECIACIÓN ESTÉTICA: Construir y argumentar un criterio personal, que permite valorar el trabajo individual y el colectivo según parámetros técnicos, interpretativos, estilísticos y de contextos culturales propios del arte visual y escénico.</p> <p>2. COMUNICACIÓN: Diseñar y generar distintas estrategias para presentar producciones artísticas a un público. 3. SOCIOAFECTIVO : Respetar las diferencias culturales para la convivencia ciudadana, la participación democrática y el diálogo pluricultural.</p>	
COMPETENCIA (ICFES)		
COMPONENTES (ICFES)	NIVEL DE COMPETENCIA	DESEMPEÑOS
	INTERPRETATIVO	Reconoce superficies de aplicación para diferentes técnicas artísticas.
	ARGUMENTATIVO	Identifica algunas vanguardias artísticas conociendo y entiende la obra de diferentes creadores visuales.
	PROPOSITIVO	Experimenta y valora las cualidades de la sanguina, el carboncillo y las técnicas mixtas en la creación de obras.
	SOCIOAFECTIVO	Comprende que muchas de las actividades que se desarrollan en el colegio requieren actuar en colectivo e para que puedan alcanzar proyectos de mayor alcance.

ARTE Y MOVIMIENTO

ÁREA: ARTE Y MOVIMIENTO

ARTES PLÁSTICAS

ASIGNATURA:

GRADO:

OCTAVO

PERIODO:

CUATRO

META	
-------------	--



	Identificar las vivencias del medio a través de los diferentes lenguajes y técnicas del arte que permitan el desarrollo del pensamiento estético y su proyección en las creaciones artísticas y culturales.	
LOGROS	<p>1. APRECIACIÓN ESTÉTICA: Construir y argumentar un criterio personal, que permite valorar el trabajo individual y el colectivo según parámetros técnicos, interpretativos, estilísticos y de contextos culturales propios del arte visual y escénico.</p> <p>2. COMUNICACIÓN: Diseñar y generar distintas estrategias para presentar mis producciones artísticas a un público.</p> <p>3. SOCIOAFECTIVO : Respetar las diferencias culturales para lograr espacios de convivencia ciudadana, participación democrática y diálogo pluricultural.</p>	
COMPETENCIA (ICFES)		
COMPONENTES (ICFES)	NIVEL DE COMPETENCIA	DESEMPEÑOS
	INTERPRETATIVO	Reconoce superficies y técnicas artísticas con el fin de identificar cualidades.
	ARGUMENTATIVO	Identifica algunas vanguardias artísticas conociendo y entendiendo la obra de diferentes artistas; realizando obras que recogen sus principales características.
	PROPOSITIVO	Experimenta y valora las cualidades de las técnicas mixtas descubriendo posibilidades creativas
	SOCIOAFECTIVO	Reconoce que la mayor parte de las actividades que se desarrollan en el colegio requieren de comprender que se actúa con muchas otras personas hay que valorar y orientar positivamente para que puedan alcanzar sus metas.

ARTE Y MOVIMIENTO

ÁREA: ARTE Y MOVIMIENTO
ARTES PLÁSTICAS

ASIGNATURA:

GRADO:
NOVENO

PERIODO: UNO

META	Formar un juicio apreciativo basado en la pertinencia cultural que posibilite el conocimiento de otras culturas y la valoración de sus expresiones artísticas que encausan la identidad propia.	
LOGROS	<ol style="list-style-type: none"> 1. SENSIBILIDAD: Conocer los procesos a través de los cuales se desarrollan los procesos de aplicación de una técnica en particular. 2. APRECIACIÓN ESTÉTICA: Explicar y fundamentar producciones y diseños, a partir de la teoría o de los conceptos básicos sobre el tema 3. SOCIOAFECTIVO: Crear y presentar diseños de forma organizada, y sistemática., en los que evidencia la aprehensión de los contenidos propios del tema. 	
COMPETENCIA (ICFES)		
COMPONENTES (ICFES)	NIVEL DE COMPETENCIA	DESEMPEÑOS
	INTERPRETATIVO	Percibe y representa de manera tridimensional el cuerpo desde diferentes perspectivas.
	ARGUMENTATIVO	Utiliza diferentes técnicas y procedimientos, en composiciones artísticas.
	PROPOSITIVO	Dibuja cuerpos atendiendo nociones básicas de anatomía y de la dinámica del movimiento humano.
	SOCIOAFECTIVO	Reconoce que mayor parte de las actividades que se desarrollan en el colegio requieren de comprender que se actúa en colectivo para alcanzar metas de beneficio tanto individual como común.

ARTE Y MOVIMIENTO

ÁREA: ARTE Y MOVIMIENTO
ARTES PLÁSTICAS

ASIGNATURA:

GRADO:
NOVENO

PERIODO: DOS

META	Formar un juicio apreciativo basado en la pertinencia cultural que posibilite el conocimiento de otras culturas y la valoración de sus expresiones artísticas que encausan la identidad propia.	
LOGROS	<ol style="list-style-type: none"> 1. APRECIACIÓN ESTÉTICA: Construir y argumentar un criterio personal, que me permite valorar mi trabajo y el de mis compañeros según parámetros técnicos, interpretativos, estilísticos y de contextos culturales propios del arte 2. COMUNICACIÓN: Expresar formas de sentir y de ubicarse en el grupo a partir de diversas técnicas presentación individual y grupal 3. SOCIOAFECTIVO : Analizar las practicas cotidianas, identificando como mis acciones u omisiones pueden contribuir a que se respeten o se vulneren derechos. 	
COMPETENCIA (ICFES)		
COMPONENTES (ICFES)	NIVEL DE COMPETENCIA	DESEMPEÑOS
	INTERPRETATIVO	Analiza poses de seres humanos, en armonía con su rostro, manos y pies.
	ARGUMENTATIVO	Dibuja cuerpos expresivos, teniendo en cuenta la expresión en el rostro, en las manos y en los pies; como un todo estructurado de sentido en el ser humano.
	PROPOSITIVO	Experimenta y valora los efectos tonales y plásticos en la producción de composiciones artísticas por medio de volúmenes, texturas, luz, sombras, en la creación de piezas manifestando mi imaginación y de mis experiencias, Realizo constantes ejercicios que me permiten ver las posibles aplicaciones de lo aprendido en el colegio.



ALCALDÍA MAYOR
DE BOGOTÁ D.C.

SECRETARÍA DE EDUCACIÓN



ALCALDÍA MAYOR
DE BOGOTÁ D.C.



SECRETARÍA DE EDUCACIÓN

SOCIOAFECTIVO

Reconoce que gran parte de las actividades que se desarrollan en el colegio requieren de comprender que se actúa con muchas otras personas que requieren que se les valore y se les oriente positivamente para que puedan alcanzar sus metas día a día.

ARTE Y MOVIMIENTO

ÁREA: ARTE Y MOVIMIENTO
ARTES PLÁSTICAS

ASIGNATURA:

GRADO:
NOVENO

PERIODO: TRES

META	Formar un juicio apreciativo basado en la pertinencia cultural que posibilite el conocimiento de otras culturas y la valoración de sus expresiones artísticas que encausan la identidad propia.	
LOGROS	<ol style="list-style-type: none"> SENSIBILIDAD: Conocer, seleccionar y aplicar los recursos expresivos adecuados para expresar impresiones, sentimientos y pensamientos mediante la interpretación plástica. APRECIACIÓN ESTÉTICA: Construir y argumentar un criterio personal, que me permite valorar el trabajo individual y el de los compañeros según parámetros técnicos, interpretativos, estilísticos y de contextos culturales propios del arte. COMUNICACIÓN: Construir y argumentar en espacios para el debate, la apreciación de los trabajos hechos en el aula con otros compañeros y el docente de la materia. 	
COMPETENCIA (ICFES)		
COMPONENTES (ICFES)	NIVEL DE COMPETENCIA	DESEMPEÑOS
	INTERPRETATIVO	Comprende las funciones del cuerpo humano y sus partes, en movimiento.
	ARGUMENTATIVO	Aplica en composiciones artísticas, conocimientos alrededor de los movimientos del cuerpo humano.



ALCALDÍA MAYOR
DE BOGOTÁ D.C.

SECRETARÍA DE EDUCACIÓN



ALCALDÍA MAYOR
DE BOGOTÁ D.C.

BOGOTÁ
MEJOR PARA TODOS

SECRETARÍA DE EDUCACIÓN

PROPOSITIVO	Realiza creaciones artísticas en las que emplea sus conocimientos referentes a los movimientos del cuerpo humano.
SOCIOAFECTIVO	Reconoce que la mayor parte de las actividades que se desarrollan en el colegio requieren de comprender que se actúa con muchas otras personas que requieren que se les valore y se les oriente positivamente para que puedan alcanzar sus metas día a día.

ARTE Y MOVIMIENTO

ÁREA: ARTE Y MOVIMIENTO

ASIGNATURA:

GRADO:

PERIODO:

ARTES PLÁSTICAS

NOVENO

CUARTO

META	Formar un juicio apreciativo basado en la pertinencia cultural que posibilite el conocimiento de otras culturas y la valoración de sus expresiones artísticas que encausan la identidad propia.	
LOGROS	<ol style="list-style-type: none"> SENSIBILIDAD: Conocer, seleccionar y aplicar los recursos expresivos adecuados para expresar impresiones, sentimientos y pensamientos mediante la interpretación plástica. APRECIACIÓN ESTÉTICA: Construir y argumentar un criterio personal, que permite valorar el trabajo individual y el de los compañeros según parámetros técnicos, interpretativos, estilísticos y de contextos culturales propios del arte. COMUNICACIÓN: Construir y argumentar en espacios para el debate, la apreciación de los trabajos hechos en el aula con otros compañeros y el docente de la materia. 	
COMPETENCIA (ICFES)		
COMPONENTES (ICFES)	NIVEL DE COMPETENCIA	DESEMPEÑOS
	INTERPRETATIVO	Aplica diferentes técnicas para dibujar composiciones con varios planos de visión.
	ARGUMENTATIVO	Construye una narrativa a partir de los trabajos compositivos y expresivos que realiza.



ALCALDÍA MAYOR
DE BOGOTÁ D.C.

SECRETARÍA DE EDUCACIÓN



BOGOTÁ
MEJOR PARA TODOS

SECRETARÍA DE EDUCACIÓN

	PROPOSITIVO	Usa distintas técnicas en la búsqueda de lograr una manera propia de realizar sus creaciones visuales.
	SOCIOAFECTIVO	Reconoce que la mayor parte de las actividades que se desarrollan en el colegio requieren de comprender que se actúa con muchas otras personas que requieren que se les valore y se les oriente positivamente para que puedan alcanzar sus metas día a día.

ARTE Y MOVIMIENTO

ÁREA: ARTE Y MOVIMIENTO ASIGNATURA: ARTES PLÁSTICAS GRADO: DECIMO PERIODO: UNO

META	Desarrollar de manera perceptiva, las propias evocaciones, fantasías y cualidades comunicativas de las Imágenes de la naturaleza, a través de las propuestas graficas del contexto que permitan una postura personal en el contexto el arte.	
LOGROS	<p>1. SENSIBILIDAD: Lograr plasmar emociones en una obra. Reconocer, explorar e identificar algunas técnicas de expresión, en las que desarrollan los conceptos básicos del arte, (la forma, el color, la composición.)</p> <p>2. APRECIACIÓN ESTÉTICA: Conocer y comprender elementos técnicos y compositivos plásticos y realizar análisis y comentarios críticos sobre el arte de diversos periodos y contextos históricos. Identificar, comprender y explicar diversos aspectos históricos, sociales y culturales que han influido en el desarrollo de la plástica; y realizar aportes significativos que enriquecen el trabajo individual y colectivo. 3. COMUNICACIÓN: Realizar creaciones y presentaciones artísticas en ámbitos institucionales, culturales, y mediante ellas me relaciono con un publico y con artistas de nivel académico igual o superior</p>	
COMPETENCIA (ICFES)		
COMPONENTES (ICFES)	NIVEL DE COMPETENCIA	DESEMPEÑOS



	INTERPRETATIVO	Reconoce e identifica algunas técnicas de expresión, en las que desarrollan los conceptos básicos del arte, (la forma, el color, la composición.). Comprende elementos técnicos compositivos plásticos y realizo análisis y comentarios críticos sobre el arte de diversos períodos y contextos históricos.
	ARGUMENTATIVO	Comprende elementos técnicos compositivos plásticos y realizo análisis y comentarios críticos sobre el arte de diversos períodos y contextos históricos.
	PROPOSITIVO	Realiza apreciaciones valorativas y relaciones con sus compañeros en un entorno de juicio estético, armónico y sobre todo ético.
	SOCIOAFECTIVO	Reconoce a mayor parte de las actividades que se desarrollan en el colegio requieren Respeto a las diferencias culturales, la participación democrática y el diálogo pluricultural.

ARTE Y MOVIMIENTO

ÁREA: ARTE Y MOVIMIENTO ASIGNATURA: ARTES PLÁSTICAS GRADO: DECIMO PERIODO: DOS

META	Desarrollar de manera perceptiva, las propias evocaciones, fantasías y cualidades comunicativas de las Imágenes de la naturaleza, a través de las propuestas graficas del contexto que permitan una postura personal en el contexto el arte.
-------------	---



ALCALDÍA MAYOR
DE BOGOTÁ D.C.

SECRETARÍA DE EDUCACIÓN



ALCALDÍA MAYOR
DE BOGOTÁ D.C.



SECRETARÍA DE EDUCACIÓN

LOGROS	<p>1. SENSIBILIDAD: Lograr regular las emocionalmente frente a distintas situaciones que exigen autocontrol (por ejemplo, en las presentaciones ante un público; así mismo, lograr cualificar y plasmar mi emoción en una obra plástica.</p> <p>2. APRECIACIÓN ESTÉTICA: Identificar, comprender y explicar diversos aspectos históricos, sociales y culturales que han influido en el desarrollo de las artes plásticas; y realiza aportes significativos que enriquecen el trabajo individual y colectivo.</p> <p>3. COMUNICACIÓN: Conocer las distintas etapas de la producción y socialización de una obra audiovisual y las pone en practica al gestionar distintos escenarios de presentación publica para dar a conocer mis producciones artísticas.</p>	
COMPETENCIA (ICFES)		
COMPONENTES (ICFES)	NIVEL DE COMPETENCIA	DESEMPEÑOS
	INTERPRETATIVO	Reconoce las distintas etapas de la producción y socialización de una obra Plástica y las pone en práctica al gestionar distintos escenarios de presentación pública para dar a conocer sus producciones artísticas.
	ARGUMENTATIVO	comprende y explica diversos aspectos históricos, sociales y culturales que han
		influido en el desarrollo de las artes plásticas; y realiza aportes significativos que enriquecen el trabajo individual y colectivo.
	PROPOSITIVO	Realiza apreciaciones valorativas y relaciones con sus compañeros en un entorno de juicio estético, armónico y sobre todo ético.
	SOCIOAFECTIVO	La mayor parte de las actividades que se desarrollan en el colegio requieren Respeto las diferencias culturales, la participación democrática y el diálogo pluricultural.

ARTE Y MOVIMIENTO

ÁREA: ARTE Y MOVIMIENTO ASIGNATURA:
ARTES PLÁSTICAS

GRADO: DECIMO PERIODO: TRES

META	Desarrollar de manera perceptiva, las propias evocaciones, fantasías y cualidades comunicativas de las Imágenes de la naturaleza, a través de las propuestas graficas del contexto que permitan una postura personal en el contexto el arte.	
LOGROS	<ol style="list-style-type: none"> SENSIBILIDAD: Integrar al trabajo las recomendaciones de compañeros y del docente con motivo de la retroalimentación que busca mejorar la intención expresiva y la calidad de producciones artísticas. APRECIACIÓN ESTÉTICA: Conocer y comprender la función de los códigos plásticos y realiza análisis y comentarios críticos sobre el arte de diversos períodos y contextos históricos. COMUNICACIÓN: Concebir y producir una obra a partir de su propio imaginario y del contexto cultural, aplicando herramientas cognitivas, habilidades y destrezas propias de la práctica artística 	
COMPETENCIA (ICFES)		
COMPONENTES (ICFES)	NIVEL DE COMPETENCIA	DESEMPEÑOS
	INTERPRETATIVO	Reconoce las distintas etapas de la producción y socialización de una obra Plástica y las pone en práctica al gestionar distintos escenarios de presentación pública para dar a conocer sus producciones artísticas.
	ARGUMENTATIVO	Comprende y explica diversos aspectos históricos, sociales y culturales que han influido en el desarrollo de las artes plásticas; y realiza aportes significativos que enriquecen el trabajo individual y colectivo.
	PROPOSITIVO	Realiza apreciaciones valorativas y relaciones con sus compañeros en un entorno de juicio estético, armónico y sobre todo ético.



ALCALDÍA MAYOR
DE BOGOTÁ D.C.

SECRETARÍA DE EDUCACIÓN



ALCALDÍA MAYOR
DE BOGOTÁ D.C.

BOGOTÁ
MEJOR PARA TODOS

SECRETARÍA DE EDUCACIÓN

SOCIOAFECTIVO

La mayor parte de las actividades que se desarrollan en el colegio requieren Respeto las diferencias culturales, la participación democrática y el diálogo pluricultural.

ARTE Y MOVIMIENTO

ÁREA: ARTE Y MOVIMIENTO ASIGNATURA: ARTES PLÁSTICAS PERIODO:
GRADO: DECIMO CUATRO

META	Desarrollar de manera perceptiva, las propias evocaciones, fantasías y cualidades comunicativas de las Imágenes de la naturaleza, a través de las propuestas graficas del contexto que permitan una postura personal en el contexto el arte.	
LOGROS	<ol style="list-style-type: none"> 1. SENSIBILIDAD: Integrar al trabajo las recomendaciones de compañeros y del docente con motivo de la retroalimentación que busca mejorar la intención expresiva y la calidad de producciones artísticas. 2. APRECIACIÓN ESTÉTICA: Conocer y comprender la función de los códigos plásticos y realiza análisis y comentarios críticos sobre el arte de diversos períodos y contextos históricos. 3. COMUNICACIÓN: Concebir y producir una obra a partir de su propio imaginario y del contexto cultural, aplicando herramientas cognitivas, habilidades y destrezas propias de la práctica artística 	
COMPETENCIA (ICFES)		
COMPONENTES (ICFES)	NIVEL DE COMPETENCIA	DESEMPEÑOS
o	INTERPRETATIVO	Reconoce las distintas etapas de la producción y socialización de una obra Plástica y las pone en práctica al gestionar distintos escenarios de presentación pública para dar a conocer sus producciones artísticas.



ALCALDÍA MAYOR
DE BOGOTÁ D.C.

SECRETARÍA DE EDUCACIÓN



ALCALDÍA MAYOR
DE BOGOTÁ D.C.



MEJOR PARA TODOS

SECRETARÍA DE EDUCACIÓN

ARGUMENTATIVO	comprende y explica diversos aspectos históricos, sociales y culturales que han influido en el desarrollo de las artes plásticas; y realiza aportes significativos que enriquecen el trabajo individual y colectivo.
PROPOSITIVO	Realiza apreciaciones valorativas y relaciones con sus compañeros en un entorno de juicio estético, armónico y sobre todo ético.
SOCIOAFECTIVO	La mayor parte de las actividades que se desarrollan en el colegio requieren Respeto las diferencias culturales, la participación democrática y el diálogo pluricultural.

ARTE Y MOVIMIENTO

ÁREA: ARTE Y MOVIMIENTO ASIGNATURA: ARTES PLÁSTICAS GRADO: ONCE PERIODO: UNO

META	Formar artísticamente en la apreciación, la comprensión estética, la creatividad, la familiarización con los diversos medios de expresión por medio de los diferentes lenguajes del arte para alcanzar el conocimiento, valoración y respeto por los bienes artísticos y culturales.
LOGROS	<ol style="list-style-type: none"> 1. SENSIBILIDAD: Integrar a mi trabajo las recomendaciones de mis compañeros y del docente con motivo de la retroalimentación que busca mejorar la intención expresiva y la calidad de mis producciones artísticas 2. APRECIACIÓN ESTÉTICA: Conocer y comprendo la función de los códigos técnicos compositivos plásticos y realizo análisis y comentarios críticos sobre el arte de diversos períodos y contextos históricos. 3. COMUNICACIÓN: Concebir y producir una obra a partir de mi propio imaginario y del contexto cultural,
	aplicando herramientas cognitivas, habilidades y destrezas propias de la práctica artística



ALCALDÍA MAYOR
DE BOGOTÁ D.C.

SECRETARÍA DE EDUCACIÓN



ALCALDÍA MAYOR
DE BOGOTÁ D.C.

BOGOTÁ
MEJOR PARA TODOS

SECRETARÍA DE EDUCACIÓN

COMPETENCIA (ICFES)		
COMPONENTES (ICFES)	NIVEL DE COMPETENCIA	DESEMPEÑOS
o	INTERPRETATIVO	Da razón oral ó escrita sobre las realidades estéticas ó artísticas contemporáneas estableciendo relaciones desde su fantasía para proponer soluciones desde cualquier manifestación artística.
	ARGUMENTATIVO	Emite juicios estéticos sobre la calidad de su trabajo y el de los demás apoyados en el contexto cultural y social, haciendo referencia no solo al sentido de la propuesta sino también a la calidad técnica.
	PROPOSITIVO	Realiza apreciaciones valorativas y relaciones con sus compañeros en un entorno de juicio estético, armónico y sobretodo ético
	SOCIOAFECTIVO	Emite juicios respetuosos en torno a su trabajo y al de los demás compañeros.

ARTE Y MOVIMIENTO

ÁREA: ARTE Y MOVIMIENTO ASIGNATURA: ARTES PLÁSTICAS GRADO: ONCE PERIODO: DOS

META	Formar artísticamente en la apreciación, la comprensión estética, la creatividad, la familiarización con los diversos medios de expresión por medio de los diferentes lenguajes del arte para alcanzar el conocimiento, valoración y respeto por los bienes artísticos y culturales.	
LOGROS	<p>1. SENSIBILIDAD: Decidir autónomamente durante la ejecución de una obra, proponer indicaciones técnico-expresivas.</p> <p>2. APRECIACIÓN ESTÉTICA: Valorar y argumentar la importancia de la función social del arte y el patrimonio cultural, local, regional y universal. Identifica, comprende y explica diversos aspectos históricos, sociales y culturales que han influido en el desarrollo de la plástica; y realiza aportes significativos que enriquecen el trabajo individual y colectivo.</p> <p>3. COMUNICACIÓN: Realizar creaciones y presentaciones artísticas ámbitos institucionales y culturales, y mediante ellas se relaciona con un público y con artistas de nivel académico igual o superiores estudiantes expresan sus formas de sentir y de ubicarse en el grupo a partir de diversas técnicas presentación individual y grupal.</p>	
COMPETENCIA (ICFES)		
COMPONENTES (ICFES)	NIVEL DE COMPETENCIA	DESEMPEÑOS
o	INTERPRETATIVO	Realiza creaciones y presentaciones artísticas a partir de diferentes técnicas.



ALCALDÍA MAYOR
DE BOGOTÁ D.C.

SECRETARÍA DE EDUCACIÓN



ALCALDÍA MAYOR
DE BOGOTÁ D.C.

BOGOTÁ
MEJOR PARA TODOS

SECRETARÍA DE EDUCACIÓN

ARGUMENTATIVO	Emite juicios estéticos sobre la calidad de su trabajo y el de los demás apoyados en el contexto cultural y social, haciendo referencia no solo al sentido de la propuesta sino también a la calidad técnica.
PROPOSITIVO	Realiza apreciaciones valorativas y relaciones con sus compañeros en un entorno de juicio estético, armónico y sobretodo ético
SOCIOAFECTIVO	Emite juicios respetuosos en torno a su trabajo y al de los demás compañeros.

ARTE Y MOVIMIENTO

ÁREA: ARTE Y MOVIMIENTO ASIGNATURA: ARTES PLÁSTICAS GRADO: ONCE PERIODO: TRES

META	Formar artísticamente en la apreciación, la comprensión estética, la creatividad, la familiarización con los diversos medios de expresión por medio de los diferentes lenguajes del arte para alcanzar el conocimiento, valoración y respeto por los bienes artísticos y culturales.
-------------	---



ALCALDÍA MAYOR
DE BOGOTÁ D.C.

SECRETARÍA DE EDUCACIÓN



ALCALDÍA MAYOR
DE BOGOTÁ D.C.

BOGOTÁ
MEJOR PARA TODOS

SECRETARÍA DE EDUCACIÓN

LOGROS	<p>1. SENSIBILIDAD: Decidir autónomamente durante la ejecución de una obra, proponer indicaciones técnico-expresivas.</p> <p>2. APRECIACIÓN ESTÉTICA: Valorar y argumentar la importancia de la función social del arte y el patrimonio cultural, local, regional y universal. Identifica, comprende y explica diversos aspectos históricos, sociales y culturales que han influido en el desarrollo de la plástica; y realiza aportes significativos que enriquecen el trabajo individual y colectivo.</p> <p>3. COMUNICACIÓN: Realizar creaciones y presentaciones artísticas ámbitos institucionales y culturales, y mediante ellas se relaciona con un público y con artistas de nivel académico igual o superiores estudiantes expresan sus formas de sentir y de ubicarse en el grupo a partir de diversas técnicas presentación individual y grupal.</p>	
COMPETENCIA (ICFES)		
COMPONENTES (ICFES)	NIVEL DE COMPETENCIA	DESEMPEÑOS
	INTERPRETATIVO	Realiza creaciones y presentaciones artísticas a partir de diferentes técnicas.
	ARGUMENTATIVO	Expresa por medio de escritos la importancia cultural del arte, recurriendo a elementos argumentativos y de reflexión .
	PROPOSITIVO	Realiza apreciaciones valorativas y relaciones con sus compañeros en un entorno de juicio estético, armónico y sobretodo ético
	SOCIOAFECTIVO	Emite juicios respetuosos en torno a su trabajo y al de los demás compañeros.

ARTE Y MOVIMIENTO

ÁREA: ARTE Y MOVIMIENTO ASIGNATURA: ARTES
PLÁSTICAS

GRADO: ONCE PERIODO:
CUATRO

META	Formar artísticamente en la apreciación, la comprensión estética, la creatividad, la familiarización con los diversos medios de expresión por medio de los diferentes lenguajes del arte para alcanzar el conocimiento, valoración y respeto por los bienes artísticos y culturales.	
LOGROS	<p>1. SENSIBILIDAD: Decidir autónomamente durante la ejecución de una obra, proponer indicaciones técnico-expresivas.</p> <p>2. APRECIACIÓN ESTÉTICA: Valorar y argumentar la importancia de la función social del arte y el patrimonio cultural, local, regional y universal. Identifica, comprende y explica diversos aspectos históricos, sociales y culturales que han influido en el desarrollo de la plástica; y realiza aportes significativos que enriquecen el trabajo individual y colectivo.</p> <p>3. COMUNICACIÓN: Realizar creaciones y presentaciones artísticas ámbitos institucionales y culturales, y mediante ellas se relaciona con un público y con artistas de nivel académico igual o superiores estudiantes expresan sus formas de sentir y de ubicarse en el grupo a partir de diversas técnicas presentación individual y grupal.</p>	
COMPETENCIA (ICFES)		
COMPONENTES (ICFES)	NIVEL DE COMPETENCIA	DESEMPEÑOS
o	INTERPRETATIVO	Realiza creaciones y presentaciones artísticas a partir de diferentes técnicas.
	ARGUMENTATIVO	Expresa por medio de escritos la importancia cultural del arte, recurriendo a elementos argumentativos y de reflexión .



ALCALDÍA MAYOR
DE BOGOTÁ D.C.

SECRETARÍA DE EDUCACIÓN



ALCALDÍA MAYOR
DE BOGOTÁ D.C.

BOGOTÁ
MEJOR PARA TODOS

SECRETARÍA DE EDUCACIÓN

	PROPOSITIVO	Realiza apreciaciones valorativas y relaciones con sus compañeros en un entorno de juicio estético, armónico y sobretodo ético
	SOCIOAFECTIVO	Emite juicios respetuosos en torno a su trabajo y al de los demás compañeros.





ALCALDÍA MAYOR
DE BOGOTÁ D.C.
SECRETARÍA DE EDUCACIÓN



ALCALDÍA MAYOR
DE BOGOTÁ D.C.

BOGOTÁ
MEJOR PARA TODOS

SECRETARÍA DE EDUCACIÓN